



Leidsestraat 15, 2013 XE Haarlem

Vraagprijs € 450.000,- k.k.



NET Makelaars Haarlem B.V.
Turfmarkt 32 Zwart
2011CB, HAARLEM
Tel: 0233035444
E-mail: info@netmakelaars.nl
www.netmakelaars.nl



Omschrijving

Leidsestraat 15, 2013 XE Haarlem

In de geliefde en kindvriendelijke Leidsebuurt, op slechts enkele minuten van het bruisende centrum van Haarlem, ligt deze ruime tussenwoning met maar vier slaapkamers en een diepe, zonnige achtertuin.

De woning biedt volop potentie. Dankzij de gunstige maatvoering leent het huis zich uitstekend voor uitbouw of opbouw (vergunningsplichtig). De woning is volledig te moderniseren, wat de ideale kans biedt om de woning geheel naar eigen smaak en wensen in te delen en in te richten.

De Leidsebuurt is niet voor niets zo populair. Binnen enkele minuten wandel je het gezellige centrum van Haarlem in, met een breed aanbod aan winkels, restaurants en culturele voorzieningen. Tegelijkertijd ben je zo in de natuur: duinen, strand en bossen liggen op comfortabele fietsafstand. De bereikbaarheid is uitstekend: station Haarlem ligt op circa 7 minuten fietsen en vanaf de nabijgelegen Tempeliersstraat vertrekken busverbindingen richting Amsterdam Zuid en Schiphol. Daarnaast zijn er diverse voorzieningen in de directe omgeving, zoals zwembad De Houtvaart, meerdere supermarkten en winkelcentrum Plaza West.

Indeling:

Begane grond:

Entree, hal met meterkast en vaste kast. Woonkamer met trapopgang naar de eerste verdieping. Eenvoudige keuken met toegang tot de achtertuin. Toilet met doorloop naar de badkamer, voorzien van douchecabine, wastafelmeubel en eveneens toegang tot de tuin.

De achtertuin is circa 10 meter diep en biedt volop ruimte om heerlijk buiten te zitten.

Eerste verdieping:

Overloop met toegang tot vier slaapkamers, allen voorzien van een eigen wastafel. Vanuit de overloop is tevens de praktische bergvloering bereikbaar.

Bijzonderheden

- Woonoppervlakte ca. 95 m²
- Inhoud ca. 369 m³
- Bouwjaar 1890
- Diepe achtertuin gelegen op het noordoosten

Vraagprijs € 450.000,- k.k.



NET Makelaars Haarlem B.V.
Turfmarkt 32 Zwart
2011CB, HAARLEM
Tel: 0233035444
E-mail: info@netmakelaars.nl
www.netmakelaars.nl



Kenmerken

Vraagprijs	: € 450.000,00
Soort	: Woonhuis
Type woning	: Tussenwoning
Aantal kamers	: 5 kamers waarvan 4 slaapkamer(s)
Inhoud woning	: 369 m ³
Perceel oppervlakte	: 100 m ²
Gebruiksoppervlakte woonfunctie	: 95 m ²
Soort woning	: Eengezinswoning
Bouwjaar	: 1890
Ligging	: In woonwijk
Tuin	: Achtertuin
Hoofdtuin	: Achtertuin 36 m ²
Garage	: Geen garage
Energielabel	: F
Verwarming	: C.V.-Ketel
Isolatie	: Dubbel glas, HR++ glas
C.V.-ketel	: Remeha (Gas gestookt combiketel uit 2008, eigendom)

Locatie

Leidsestraat 15
2013 XE HAARLEM



NET Makelaars Haarlem B.V.
Turfmarkt 32 Zwart
2011CB, HAARLEM
Tel: 0233035444
E-mail: info@netmakelaars.nl
www.netmakelaars.nl



NET Makelaars Haarlem B.V.
Turfmarkt 32 Zwart
2011CB, HAARLEM
Tel: 0233035444
E-mail: info@netmakelaars.nl
www.netmakelaars.nl



NET Makelaars Haarlem B.V.
Turfmarkt 32 Zwart
2011CB, HAARLEM
Tel: 0233035444
E-mail: info@netmakelaars.nl
www.netmakelaars.nl



NET Makelaars Haarlem B.V.
Turfmarkt 32 Zwart
2011CB, HAARLEM
Tel: 0233035444
E-mail: info@netmakelaars.nl
www.netmakelaars.nl



NET Makelaars Haarlem B.V.
Turfmarkt 32 Zwart
2011CB, HAARLEM
Tel: 0233035444
E-mail: info@netmakelaars.nl
www.netmakelaars.nl



NET Makelaars Haarlem B.V.
Turfmarkt 32 Zwart
2011CB, HAARLEM
Tel: 0233035444
E-mail: info@netmakelaars.nl
www.netmakelaars.nl



NET Makelaars Haarlem B.V.
Turfmarkt 32 Zwart
2011CB, HAARLEM
Tel: 0233035444
E-mail: info@netmakelaars.nl
www.netmakelaars.nl



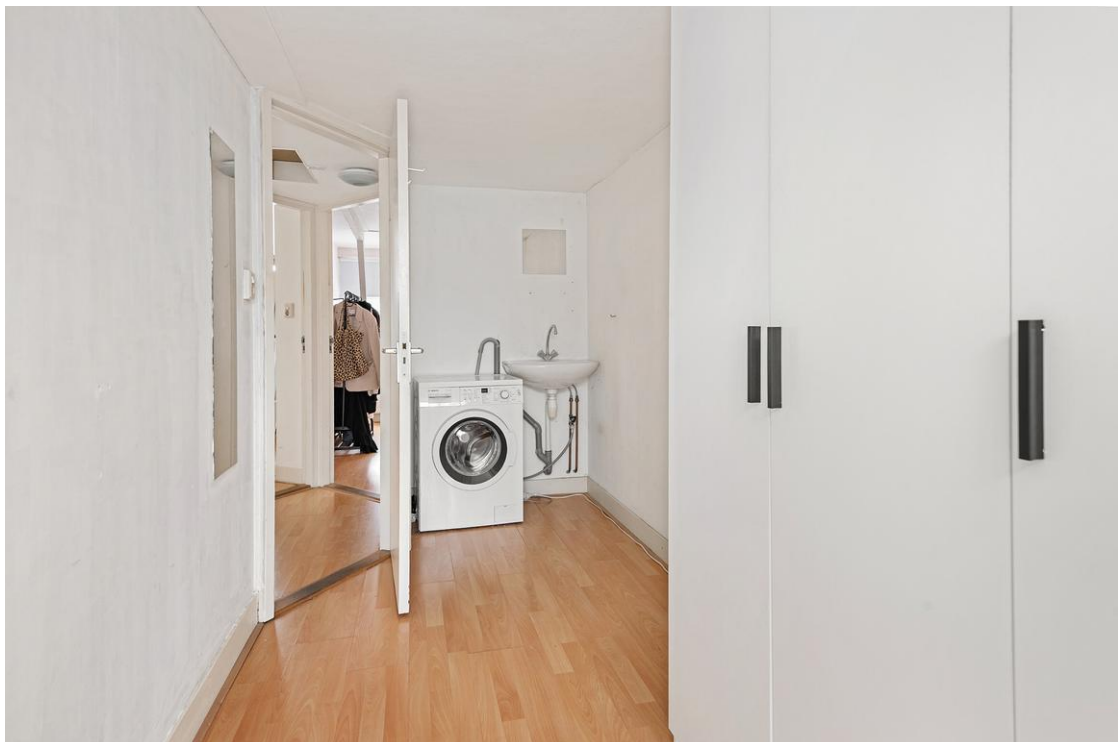
NET Makelaars Haarlem B.V.
Turfmarkt 32 Zwart
2011CB, HAARLEM
Tel: 0233035444
E-mail: info@netmakelaars.nl
www.netmakelaars.nl



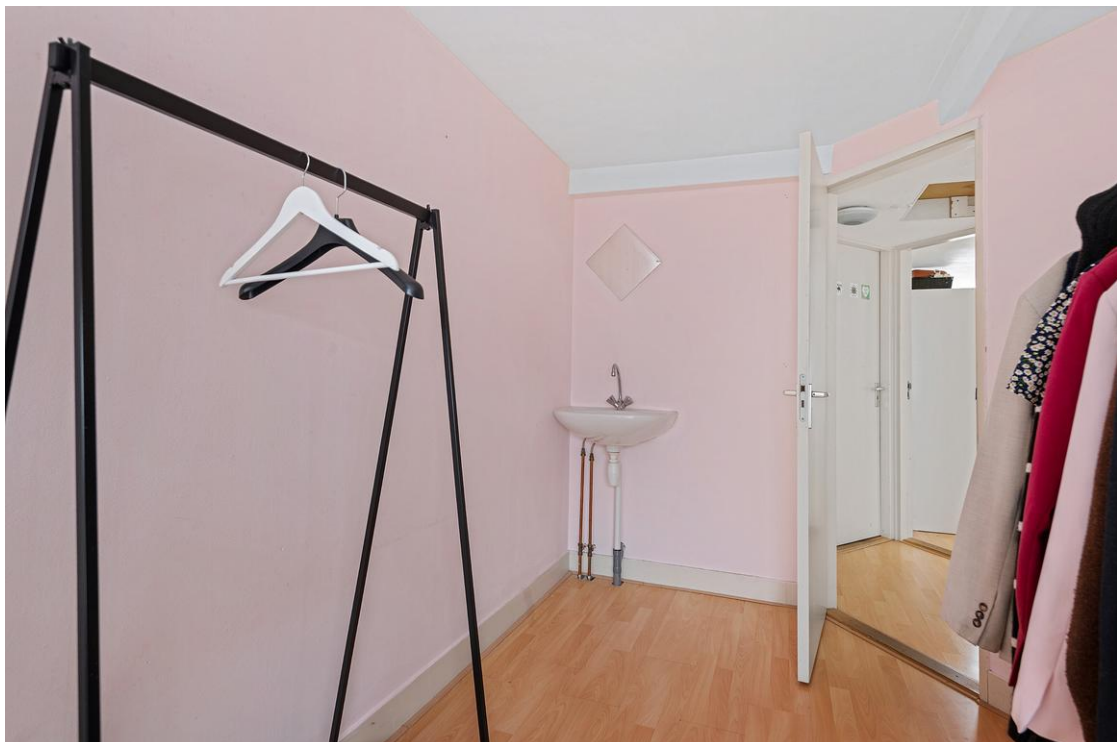
NET Makelaars Haarlem B.V.
Turfmarkt 32 Zwart
2011CB, HAARLEM
Tel: 0233035444
E-mail: info@netmakelaars.nl
www.netmakelaars.nl



NET Makelaars Haarlem B.V.
Turfmarkt 32 Zwart
2011CB, HAARLEM
Tel: 0233035444
E-mail: info@netmakelaars.nl
www.netmakelaars.nl



NET Makelaars Haarlem B.V.
Turfmarkt 32 Zwart
2011CB, HAARLEM
Tel: 0233035444
E-mail: info@netmakelaars.nl
www.netmakelaars.nl



NET Makelaars Haarlem B.V.
Turfmarkt 32 Zwart
2011CB, HAARLEM
Tel: 0233035444
E-mail: info@netmakelaars.nl
www.netmakelaars.nl



NET Makelaars Haarlem B.V.
Turfmarkt 32 Zwart
2011CB, HAARLEM
Tel: 0233035444
E-mail: info@netmakelaars.nl
www.netmakelaars.nl



NET Makelaars Haarlem B.V.
Turfmarkt 32 Zwart
2011CB, HAARLEM
Tel: 0233035444
E-mail: info@netmakelaars.nl
www.netmakelaars.nl



NET Makelaars Haarlem B.V.
Turfmarkt 32 Zwart
2011CB, HAARLEM
Tel: 0233035444
E-mail: info@netmakelaars.nl
www.netmakelaars.nl



NET Makelaars Haarlem B.V.
Turfmarkt 32 Zwart
2011CB, HAARLEM
Tel: 0233035444
E-mail: info@netmakelaars.nl
www.netmakelaars.nl



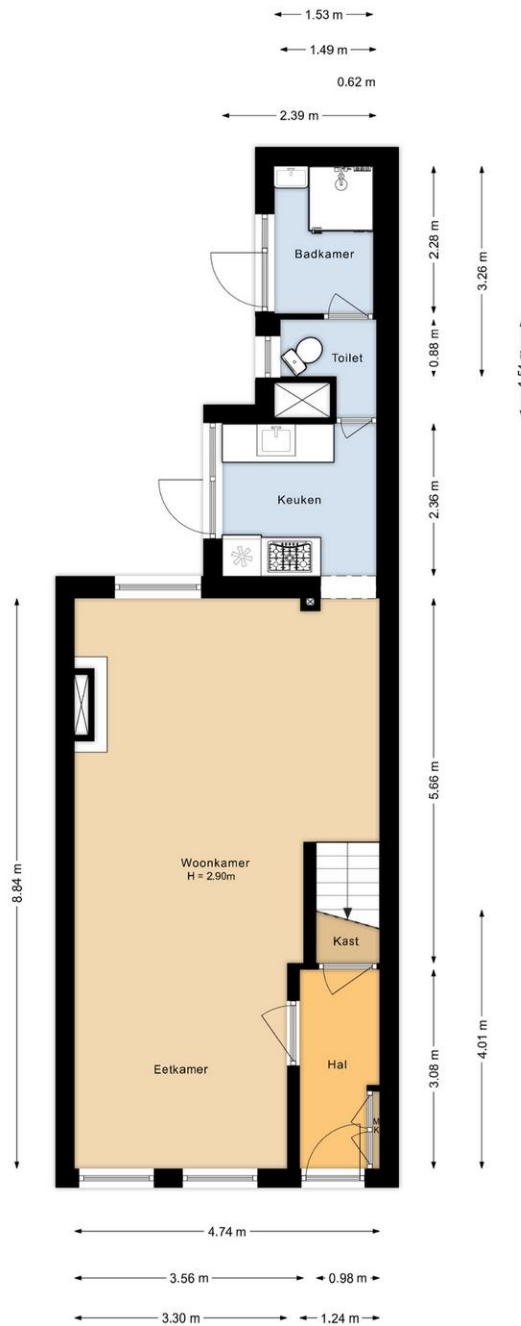
NET Makelaars Haarlem B.V.
Turfmarkt 32 Zwart
2011CB, HAARLEM
Tel: 0233035444
E-mail: info@netmakelaars.nl
www.netmakelaars.nl



NET Makelaars Haarlem B.V.
Turfmarkt 32 Zwart
2011CB, HAARLEM
Tel: 0233035444
E-mail: info@netmakelaars.nl
www.netmakelaars.nl



Plattegrond



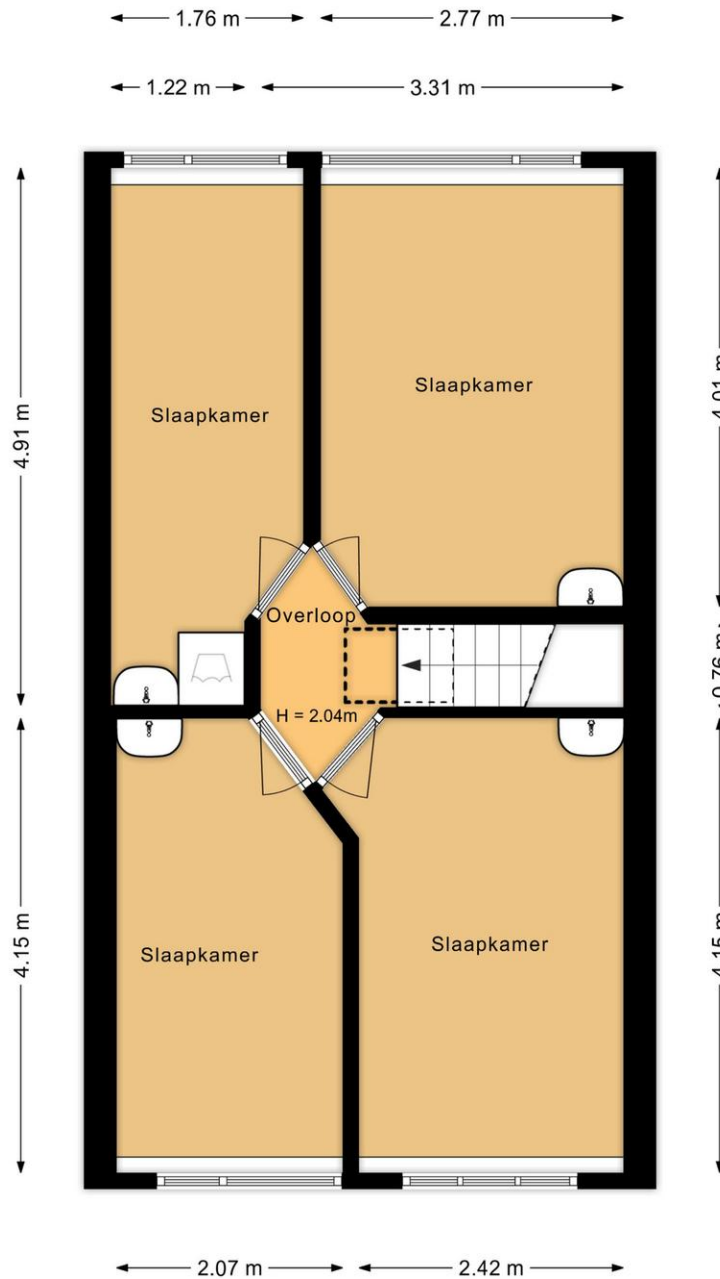
Begane grond
Leidsestraat 15
Haarlem



NET Makelaars Haarlem B.V.
Turfmarkt 32 Zwart
2011CB, HAARLEM
Tel: 0233035444
E-mail: info@netmakelaars.nl
www.netmakelaars.nl



Plattegrond



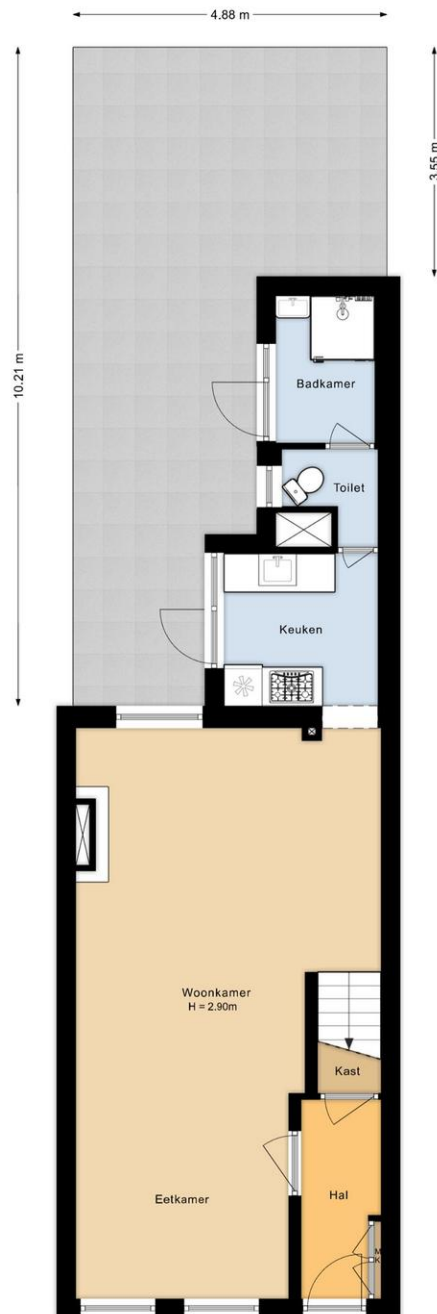
Eerste verdieping
Leidsestraat 15
Haarlem



NET Makelaars Haarlem B.V.
Turfmarkt 32 Zwart
2011CB, HAARLEM
Tel: 0233035444
E-mail: info@netmakelaars.nl
www.netmakelaars.nl



Plattegrond



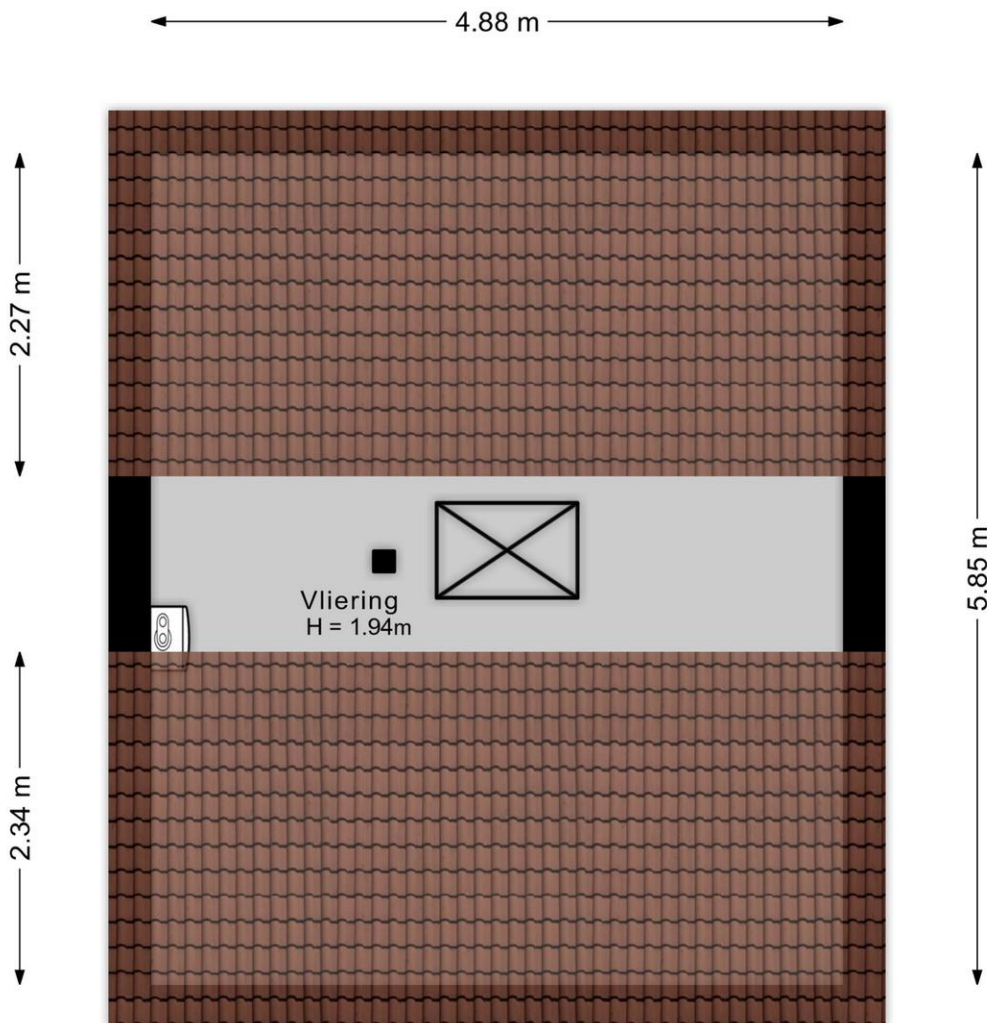
Situatie
Leidsestraat 15
Haarlem



NET Makelaars Haarlem B.V.
Turfmarkt 32 Zwart
2011CB, HAARLEM
Tel: 0233035444
E-mail: info@netmakelaars.nl
www.netmakelaars.nl



Plattegrond



Vliering
Leidsestraat 15
Haarlem





Plattegrond

Kadastrale kaart

Uw referentie: Leidsestraat 15



12345	Deze kaart is noordgericht	Schaal 1: 500	
25	Perceelnummer	Kadastrale gemeente Haarlem	
—	Huisnummer	Sectie H	
—	Vastgestelde kadastrale grens	Perceel 915	
—	Voorlopige kadastrale grens		
—	Administratieve kadastrale grens		
—	Bebouwing		

Voor een eensluidend uittreksel, geleverd op 15 januari 2025
De bewaarder van het kadaster en de openbare registers

Aan dit uittreksel kunnen geen betrouwbare maten worden ontleend.
De Dienst voor het kadaster en de openbare registers behoudt zich de intellectuele
eigendomsrechten voor, waaronder het auteursrecht en het databankrecht.



NET Makelaars Haarlem B.V.
Turfmarkt 32 Zwart
2011CB, HAARLEM
Tel: 0233035444
E-mail: info@netmakelaars.nl
www.netmakelaars.nl



Plattegrond



Leidsestraat 15 2013XE Haarlem

Opdrachtgever:	Net Makelaars
Datum opname:	05-01-2026
Datum meetrapport:	06-01-2026
Type woning:	Tussenwoning

Beschrijving	Aantal m2:	
Gebruiksopp. Wonen:	circa	95.3
Gebruiksopp. Overig inpandige ruimte(n):	circa	6.0
Gebruiksopp. Gebouwgebonden buitenruimte(n):	circa	0
Gebruiksopp. Externe bergruimte(n):	circa	0
Totale Vloer Oppervlakte:	circa	101.3
Bruto Inhoud in m3:	circa	369

Notities bij meting:

Dit rapport is opgesteld en ondertekend door TibiMedia. Hierbij verklaren wij het rapport naar beste kennis en wetenschap te hebben ingevuld.

Hillegom, 06-01-2026

1 / 7



NET Makelaars Haarlem B.V.
Turfmarkt 32 Zwart
2011CB, HAARLEM
Tel: 0233035444
E-mail: info@netmakelaars.nl
www.netmakelaars.nl



Biedingsysteem.

Tenzij nadrukkelijk anders overeengekomen, hanteren wij in eerste instantie de verkoopmethode 'Bieden zonder biedtermijn'. Bij deze methode onderhandelen de verkoper en de gegadigde via de verkopende makelaar en eventueel aankoop makelaar met elkaar. Bij de verkoopmethode 'Bieden zonder biedtermijn' krijgen (potentiële) bidders de mogelijkheid om via een online biedsysteem een bieding uit te brengen. De bieding wordt geregistreerd in het online platform/biedsysteem. Een bieding die op een andere manier wordt uitgebracht (bijvoorbeeld via e-mail aan de makelaar en niet via het online biedsysteem) kan door de verkopend makelaar per ommekeer worden geregistreerd in het online biedsysteem. De biedingen worden opgeslagen in het biedlogboek.

De bidder ontvangt namens de verkoper een afwijzing, een tegenvoorstel of een acceptatie van de bieding. Een tegenvoorstel wordt opgeslagen in het biedlogboek. Op het moment dat partijen overeenstemming hebben bereikt is er sprake van een mondelinge overeenstemming. Partijen hebben dan de intentie om deze mondelinge overeenstemming uit te werken in een schriftelijke koopovereenkomst.

De verkoper heeft het recht om de biedprocedure te annuleren en over te stappen naar een andere procedure. Indien deze situatie zich voordoet, zal dit schriftelijk bekend worden gemaakt aan alle (potentiële) bidders. Daarbij wordt aangegeven wat daarvan de reden is.

Indien verkoper wil over gaan op de verkoopmethode 'Inschrijving met biedtermijn', krijgen alle potentiële bidders de mogelijkheid om via een online platform/biedsysteem een bieding uit te brengen voor een bepaalde sluitingsdatum. De bieding wordt geregistreerd in het online platform/biedsysteem. Een bieding die op een andere manier wordt uitgebracht (bijvoorbeeld via e-mail aan de makelaar) kan door de verkopende makelaar per ommekeer worden geregistreerd in het online platform/biedsysteem. De ontvangen biedingen zijn alleen voor de verkoper en de verkopend makelaar zichtbaar en worden opgeslagen in het biedlogboek. In geen geval wordt er informatie gedeeld met (potentiële) bidders of hun makelaar over de reeds ontvangen biedingen. Noch zullen (potentiële) bidders ongelijk geïnformeerd worden over een gewenst bod.

Na afloop worden de biedingen met de verkoper besproken. Waar nodig zal contact worden gezocht met de bidders om nadere uitleg te vragen over het bod. In geen geval wordt er informatie gedeeld met de bidders of hun makelaar over de van andere bidders ontvangen biedingen. Noch zullen bidders ongelijk geïnformeerd worden over een gewenst bod.

Gunning

De verkoper bepaalt of en aan wie de woning wordt gegund. De gunning wordt na afloop van de biedtermijn schriftelijk bekend gemaakt aan de gegunde partij. De overige bidders worden eveneens schriftelijk op de hoogte gesteld dat de woning aan een andere partij is gegund. Indien het schriftelijkheidsvereiste van toepassing is, heeft de particuliere verkoper het recht om de gunning in te trekken. Indien deze situatie zich voordoet, zal dit schriftelijk bekend worden gemaakt aan alle bidders.

Wilsovereenstemming

Een overeenkomst zal pas schriftelijk worden opgemaakt, nadat overeenstemming is bereikt over koopsom, oplevering, bijkomende voorwaarden en roerende zaken.

Schriftelijkheidsvereiste

Voor de verkoop en aankoop van een woning geldt een schriftelijkheidsvereiste voor particulieren. Dit betekent dat de verkoop/aankoop pas bindend is wanneer de koopovereenkomst door beide partijen is ondertekend en ter hand is gesteld. Vervolgens heeft de koper nog drie dagen wettelijke bedenktijd.





Koopakte

Na de wilsovereenstemming wordt er door NET Makelaars een koopakte opgesteld. Behoudens nadere afspraken gelden hiervoor als basis de standaardregels, zoals deze voorkomen in de modelkoopakte die is opgesteld door de Nederlandse Vereniging van Makelaars NVM, de Consumentenbond en de Vereniging Eigen Huis. De koopovereenkomst zal direct nadat overeenstemming is bereikt worden opgesteld en zal door partijen elektronisch worden ondertekend. NET Makelaars maakt gebruik van DocuSign voor de elektronische ondertekening van de koopovereenkomst.

Rechtsgeldige koopovereenkomst pas ná ondertekening

Een mondelinge overeenstemming tussen de particuliere verkoper en de particuliere koper is niet rechtsgeldig. Met andere woorden: er is geen koop. Er is pas sprake van een rechtsgeldige koop als de particuliere verkoper en de particuliere koper de koopovereenkomst hebben ondertekend. Dit vloeit voort uit artikel 7:2 Burgerlijk Wetboek. Een bevestiging van de mondelinge overeenstemming per e-mail of een toegestuurd concept van de koopovereenkomst wordt overigens niet gezien als een ‘ondertekende koopovereenkomst’.

Onderzoeksplicht

Hoewel gestreefd is naar een zo nauwkeurig mogelijk inventarisatie van de beschikbare gegevens, moet ervan uit gegaan worden dat het bovenstaande slechts indicatief is. De gegevens (bedragen, jaartallen, omschrijvingen e.d.) zijn soms verkregen door mondelinge informatie, soms zijn ze uit het geheugen opgediept. De verkoper is nadrukkelijk gevraagd bij hem bekende gebreken te melden. De koper heeft echter zijn eigen onderzoeksplicht naar alle zaken die voor hem van belang kunnen zijn en kan zich nimmer beroepen op onbekendheid met feiten die hij zelf had kunnen waarnemen of die kenbaar waren uit de openbare registers. Uw makelaar kan u hierover informeren.

De makelaar kan u desgewenst verwijzen naar de desbetreffende instanties. Door vergroten c.q. verkleinen van de originele bouwtekeningen is het mogelijk, dat de eventuele bijgevoegde tekeningen niet meer op maat zijn.





Clausules

Onderstaande clausules zullen worden toegevoegd aan de modelkoopakte.

1 Bodemverontreiniging

Elke aansprakelijkheid van verkoper jegens koper, hoe ook genaamd en onder welke titel dan ook, voor eventuele verontreiniging van de grond en/of het grondwater van de gehele onroerende zaak wordt uitgesloten. Tevens vrijwaart koper verkoper voor alle aansprakelijkheid, hoe ook genaamd en onder welke titel dan ook, die uit de aanwezigheid van bodem- en/of grondwatervervuiling in de onroerende zaak kan voortvloeien.

2 Funderingsclausule

Koper verklaart voldoende de gelegenheid te hebben gehad om zich te (laten) informeren over de funderings-/casco situatie. Koper vrijwaart verkoper voor alle aansprakelijkheid met betrekking tot eventuele gebreken aan de fundering en/of casco en de eventuele gevolgen daarvan.

3 Waterhuishouding

Koper verklaart bekend te zijn met de lokale problemen betreffende het grondwaterpeil, mogelijk ontstaan als gevolg van gewijzigd duinwaterbeheer. Indien nu of in de toekomst hinder ondervonden wordt van de stand van het grondwater, vrijwaart koper verkoper van iedere aansprakelijkheid en schade hieruit voortvloeiende.

4 Ouderdomsclausule

Koper verklaart ermee bekend te zijn, dat de onroerende zaak meer dan 20 jaar oud is, wat betekent dat de eisen die aan de bouwkwaliteit gesteld mogen worden aanzienlijk lager liggen dan bij nieuwe woningen.

Tenzij de verkoper de kwaliteit hiervan gegarandeerd heeft, staat hij niet in voor de funderingen, de vloeren, de leidingen, voor de elektriciteit, water en gas, de riolering en de afwezigheid van enig ongedierte c.q. schimmels (zoals bijvoorbeeld houtworm, boktor, zwam etc.). Bouwkundige kwaliteits-gebreken worden geacht niet belemmerend te werken op het in artikel 6.3 van de koopakte omschreven woongebruik.

5 Zuiveringsclausule

Koper verleent bij deze volmacht aan verkoper, alsmede aan iedere afzonderlijke medewerker van de notaris die bij deze akte is aangewezen voor het verlijden van de akte van levering, namens koper mee te werken aan de akte waarbij de inschrijving van de onderhavige koopovereenkomst in de daartoe bestemde openbare registers waardeloos wordt verklaard. Deze volmacht is alleen geldig, als koper als gevolg van bijvoorbeeld vernietiging, ontbinding, tijdsverloop of andere oorzaak ieder belang rechtens heeft verloren bij bedoelde inschrijving.

6 Toelichtingsclausule NVM Meetinstructie

De Meetinstructie is gebaseerd op de NEN2580. De Meetinstructie is bedoeld om een meer eenduidige manier van meten toe te passen voor het geven van een indicatie van de gebruiksoppervlakte. De Meetinstructie sluit verschillen in meetuitkomsten niet volledig uit, door bijvoorbeeld interpretatieverschillen, afrondingen of beperkingen bij het uitvoeren van de meting.

7 Onderzoeksplicht koper

De gegadigde is zelf verantwoordelijk voor het onderzoeken van elke door haar/hem gewenste informatie. Na datum van de door makelaar verstrekte gegevens kunnen zich wijzigingen hebben voorgedaan. Zowel verkoper als diens makelaar stellen de koper voor het sluiten van de koopovereenkomst in de gelegenheid het onderhavige registergoed van binnen en van buiten op bouwkundige kwaliteiten en/of gebreken te laten inspecteren door een door koper aan te wijzen deskundige. Ook wordt de koopgegadigde geadviseerd om bij de gemeente na te vragen welke consequenties het





funderingstype heeft op de bouwkwaliteit, de stabiliteit en de toekomstverwachting daarvan. Koper is zelf verantwoordelijk voor het onderzoeken van elke door haar/hem gewenste informatie met betrekking tot gemeentelijke ontwikkelingen, registraties, bestemmingen van het gebied, gebruik- en uit- en verbouwmogelijkheden, verleende vergunningen of de afwezigheid daarvan. Door vergroten/verkleinen of scannen van de originele bouwtekeningen is het mogelijk dat de tekeningen niet meer op schaal zijn. Alle vermelde maten, oppervlaktes, jaartallen en bedragen zijn indicatief, hieraan kunnen geen rechten worden ontleend.

8 Notariskeuze

Tenzij anders aangegeven in de verkoopinformatie zal de notariële eigendomsoverdracht van de woning plaatsvinden bij de notaris van kopers keuze, mits deze is gelegen in een straal van 10km rondom de woning. Verkopers eventuele meerkosten (zoals reiskosten, notariële volmacht, e.d.) door kopers notariskeuze buiten dit gebied komen volledig voor rekening en risico van de koper. **10 Ontbinden op grond van de bedenktijd:**

Indien koper gebruik maakt van het recht om de overeenkomst te ontbinden binnen de drie dagen bedenktijd dan dient koper deze ontbinding schriftelijk te bevestigen.

10 Verkoopbrochure

Koper verklaart zich op de hoogte te hebben gesteld van de inhoud van de verkoopbrochure van de betreffende woning.

Interesse in dit huis? Schakel direct uw eigen NVM-aankoopmakelaar in. Uw NVM-aankoopmakelaar komt op voor uw belang en bespaart u tijd, geld en zorgen. Adressen van collega NVM-aankoopmakelaars van de afdeling Haarlem vindt u op www.Funda.nl.

Disclaimer: Deze informatie is door ons met de nodige zorgvuldigheid samengesteld. Onzerzijds wordt echter geen enkele aansprakelijkheid aanvaard voor enige onvolledigheid, onjuistheid of anderszins, dan wel de gevolgen daarvan. Alle opgegeven maten en oppervlakten zijn indicatief.



NET Makelaars Haarlem B.V.
Turfmarkt 32 Zwart
2011CB, HAARLEM
Tel: 0233035444
E-mail: info@netmakelaars.nl
www.netmakelaars.nl